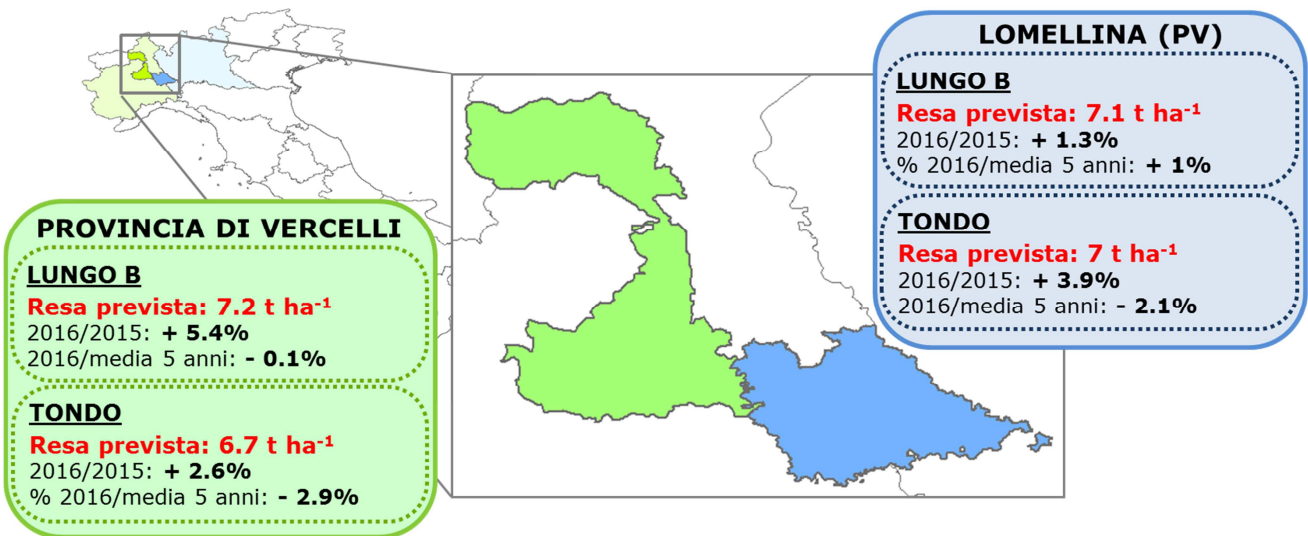
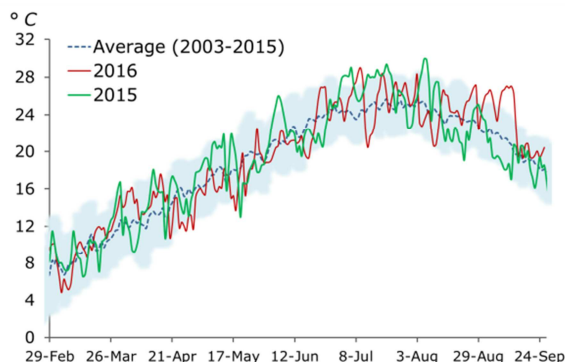


Le rese previste per i gruppi Lungo-B e Tondo sono in linea con le medie del periodo 2011-2015, grazie alle condizioni meteorologiche mediamente favorevoli che si sono registrate durante la stagione di crescita. Si prevede un lieve aumento della produzioni risicole rispetto a quanto registrato nel 2015. Le temperature miti che hanno caratterizzato i mesi di luglio e agosto hanno portato ad un lieve ritardo nello sviluppo rispetto alla stagione 2015. Condizioni meteorologiche potenzialmente favorevoli allo sviluppo del brusone sono state rilevate a fine luglio e nella terza settimana di agosto. I trattamenti – per lo più preventivi – hanno tuttavia evitato nella maggior parte dei casi la comparsa dei sintomi di infezione.



Analisi agrometeorologica

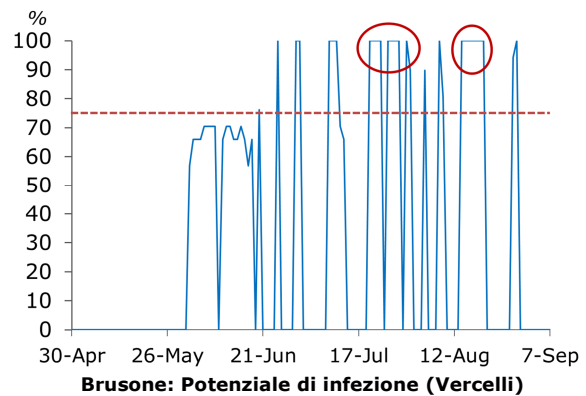
Le temperature nel periodo marzo-agosto sono state in linea con le medie per il periodo 2003-2015. Temperature più alte della media – seppur non tali da generare criticità – sono invece state registrate nella prima metà del mese di settembre. Le due brevi incursioni di aria fredda che hanno caratterizzato la stagione (prima decade di luglio e agosto), potrebbero aver causato sporadici fenomeni di sterilità fiorale su varietà suscettibili.



Temperatura media giornaliera (Mede, PV)

In generale, le temperature mediamente più basse rispetto a quanto registrato nel 2015

(mesi di luglio e agosto) hanno portato ad un lieve ritardo nello sviluppo della coltura rispetto alla stagione precedente.



Alla fine di luglio e nella terza settimana di agosto sono state rilevate condizioni potenzialmente favorevoli allo sviluppo del brusone. Tuttavia, i trattamenti, spesso preventivi, hanno in genere permesso di evitare la comparsa di sintomi.

Metodologia: simulazioni eseguite con il modello WARM su unità spaziali di 2 × 2 km. Output post-processati su serie 2003-2014 di statistiche di resa (fonte: Ente Nazionale Risi). **Redazione:** V. Pagani, T. Guarneri, L. Ranghetti, E. Movedi, L. Busetto, M. Boschetti, R. Confalonieri. Dati prodotti da Università degli Studi di Milano e Consiglio Nazionale delle Ricerche.