

PROGETTO ERMES Ecco tutti gli strumenti tecnologici che possono essere di supporto all'agricoltura

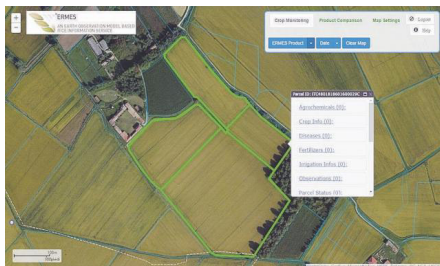
Portali web e applicazioni smart

E' possibile disporre del quadro completo della superficie aziendale divisa per i diversi campi

A Crema, I. Tomasoni, A. L'Astoria, M. Boschetti, Carlos Granell, Sven Casteleyn

L'innovazione tecnologica nel settore agricolo sta aprendo scenari e possibilità di cambiamento difficilmente ipotizzabili fino a qualche tempo fa. Oggi l'agricoltore deve tenere conto di strumenti tecnologici, pratiche innovative e macchinari che stanno favorendo enormi passi avanti nella gestione delle comuni pratiche agricole. Questa piccola rivoluzione, favorita da un costante ricambio generazionale e da nuove politiche agricole comunitarie, si basa anche sull'utilizzo di strumenti tecnologici quali applicazioni (APP) gestibili da smartphone e da veri e propri portali web con cui poter interagire per la gestione delle colture e la razionalizzazione delle informazioni aziendali.

Queste tematiche sono state affrontate nel corso dell'Open Day che Ente Nazionali Risi ha organizzato lo scorso 10 settembre, presso il Centro Ricerche sul Riso di Castello d'Agogna, e che ha visto i



ricercatori del CNR portare come esempio i progressi del progetto europeo FP7 ERMES. I ricercatori dell'Istituto IREA CNR assieme a ricercatori del Dipartimento di Scienze Agrarie e Ambientali, Produzione, Territorio, Agroenergia (DISAA) dell'Università di Milano, si sono confrontati con agricoltori, ricercatori internazionali e con esperti del settore per far conoscere i nuovi sistemi tecnologici pensati e sviluppati a supporto della risicoltura. I principali

vantaggi della tecnologia cosiddetta "smart" consistono nell'aver a disposizione su dispositivi personali, una serie di applicativi in grado di trasformare un oggetto quale il telefono in un vero e proprio strumento di misura e di raccolta di informazioni caratterizzate da facile portabilità e costo contenuto. Il GPS permette di memorizzare la posizione di ogni informazione raccolta e di riportarla su una mappa aziendale facilmente consultabile.

La APP di ERMES (<http://www.ermes-fp7space.eu/ermes-tools/ermes-smart-app/>), infatti, funge da vero e proprio strumento per raccogliere informazioni direttamente dal campo e registrarle, creando un registro di campagna in formato elettronico. Si possono inserire dati su tipologia e quantità di fertilizzante impiegato, sulla tipologia e la varietà di colture seminate in quell'anno, sui patogeni e le piante infestanti presenti nei diversi campi,

GEOPORTALE
Portale web ERMES con gli ap-
pezioni aziendali e le relative
informazioni registrate durante
l'annata

sulle caratteristiche del suolo e sulle pratiche agricole adottate.

Accedendo, invece, al portale del progetto (<http://www.ermes-fp7space.eu/ermes-tools/ermes-geoportal-2/>) dal proprio computer si possono

consultare tutte le informazioni memorizzate, con relativa data, su apposite schede riassuntive legate all'appezzamento in cui sono state registrate. È possibile, infatti, selezionare i propri appezzamenti e avere il quadro completo della superficie aziendale divisa per i diversi campi in modo da associare ogni informazione al campo e alla coltura di riferimento. Dallo stesso portale web, ap-

postamente concepito per soddisfare anche i bisogni a livello locale e quindi a scala aziendale, è inoltre possibile visualizzare mappe di indici vegetazionali prodotte durante l'annata dai ricercatori a partire da immagini satellitari.

Particolare rilevanza ha, inoltre, la possibilità di visualizzare per ogni punto della mappa l'andamento meteo della stagione con-

Si può avere a portata di mano su dispositivi personali, una serie di applicativi in grado di trasformare un telefono in un vero e proprio strumento di misura e di raccolta di informazioni

frontato con gli andamenti meteo storici di precipitazioni e di temperature, con la previsione per i giorni successivi. È presente in aggiunta una importante sezione dedicata al rischio di infezione

da brusone che, grazie all'utilizzo congiunto di dati meteo e modellistica agronomica, genera costantemente indicatori di allerta con classe di rischio basso-medio-alto e un'utile previsione a tre giorni.



semi SA.PI.SE. campagna 2016

LE VARIETÀ CLEARFIELD® SA.PI.SE.

SOLE CL
Il primo Tondo Clearfield® in Europa

TERRA CL
Il nuovo Tondo Clearfield® di Sa.PI.SE!

FURIA CL
Il primo Medio Clearfield® in Europa!

LUNA CL
Il primo Lungo A Clearfield® in Europa!

BARONE CL
Il primo Lungo A da Mercato Interno (tipo Roma) Clearfield®!

MARE CL
Il Lungo B Clearfield® di stagione che abbina produzione e qualità superiori!

SIRIO CL
Il Lungo B Clearfield® precoce più coltivato in Europa!

GLI IBRIDI DI RISO SA.PI.SE.

ECCO63
Ibrido di riso, ciclo mediatardivo, non Clearfield®, straordinariamente produttivo!

LE VARIETÀ CONVENZIONALI SA.PI.SE.

CERERE
Il Tondo precoce dal granello cristallino non macchia!

BALLILA
L'intramontabile Tondo dalle grandi produzioni!

MECO
Il Lungo A cristallino, rustico, produttivo e resistente alle malattie!

ALTRE VARIETÀ PRODOTTE E COMMERCIALIZZATE DA SA.PI.SE.
Selenio, S. Andrea, Roma, Baldo, Valano, Carnaroli, Vialone Nano, Loto, Apollo, Gageron.

CAFFÈ
Ibrido di riso, ciclo precoce, non Clearfield®, straordinariamente produttivo!

AUGUSTO
Il Lungo A cristallino dal granello più apprezzato sul mercato!

MUSA
Tipo Lido, precoce, cristallino, produttivo e resistente alle malattie!

ORIONE
Il nuovo tipo Padano-Bahia, basso e produttivo.

CARNISE
Una nuova pianta per un riso di altissima qualità!

CARNISE PRECOCE
Il riso tipo Carnaroli più precoce che esista!

URANO
L'indica precoce produttivo e resistente alle malattie!

OCEANO
L'indica di Sa.PI.SE. con ciclo medio-precoce, produttivo e resistente!

DISPONIBILITÀ DI SEMENTE DI ORIGINE SARDA

DISPONIBILITÀ DI SEMENTE CON TRATTAMENTI SPECIALI

FARE SPECIFICA RICHIESTA AL MOMENTO DELL'ORDINE

PER INFO E ORDINI:
SA.PI.SE. Vercelli
tel. 0161 25 75 30
info@sapise.it - www.sapise.it
www.facebook.com/sapisevercelli.




SERVIZIO DI ASSISTENZA TECNICA SA.PI.SE.:
Diego Greppi 335 444 33 24
Simone Zanazzo (zone VC-BI-AL) 335 619 68 60
Claudio Pellegrin (zone NO-MI-PI) 335 619 51 92